



# כלים ועזרים למטייל

## באתר מוקד טבע

[www.mokedteva.co.il](http://www.mokedteva.co.il)

מוקד טבע  
בטחון ובטיחות בטיולים

אודות | מטייל משרד החינוך | מטיילי מוקד טבע | צה"ל כביה קב"טים | מרכז מידע למטייל | חיפוש

היום - 11 / 07/2021

**אשף המסלולים**  
מגיע ייחודי לחיפוש מסלולים ברחבי הארץ לפי מאפייני בטחון ובטיחות

**תיאום טיולים**  
התחלך האינטרנטי להנות בקשה לתיאום טיול

לתיאום שטח החינוך | לתיאום מוקד טבע

08.12.2021  
מגנט הקלטה תחילת ירידה כבדת בטמפרטורות, הרתות יתחקן ויפשה אבדך, בדרום וארץ יתכנו טופת חול מן-טמיות יחיל לירדת טמט בבנות האיץ, כמות כספית רעמים ברודות, בטרמים יתפשת הושט למרמט



# דף הבית – סרגל שמאלי

1. תחזית כללית כולל צפי יומיים קדימה.

2. תחזית מפורטת להיום / מחר ע"פ חלוקה לאזורים בהתאמה לפרטים המצויים באישור הטיול.



25.11.2020		להלן תחזית לתאריך:
06:30 לשעה 25.11.20		תחזית זו עדכנית ל:
הערות	סטטוס מסלולים מוגבלים במחז אוויר	אזור אקלים חורף
	יש ליצור קשר עם חדר מצב	צפון רמת הגולן וחרמנים
	יש ליצור קשר עם חדר מצב	דרום רמת הגולן
	יש ליצור קשר עם חדר מצב	אצבע הגליל
	יש ליצור קשר עם חדר מצב	גליל עליון מרכזי
	יש ליצור קשר עם חדר מצב	גליל עליון מערבי
	יש ליצור קשר עם חדר מצב	גליל תחתון מזרחי וכנרת
	יש ליצור קשר עם חדר מצב	גליל תחתון מרכזי
	יש ליצור קשר עם חדר מצב	גליל תחתון מזרחי מרחב תבור
	יש ליצור קשר עם חדר מצב	גלבוע ועמקים
	יש ליצור קשר עם חדר מצב	מישור החוף הצפוני
	יש ליצור קשר עם חדר מצב	כרמל ורמות מנשה
	יש ליצור קשר עם חדר מצב	מישור החוף המרכזי
	יש ליצור קשר עם חדר מצב	שמרון
	יש ליצור קשר עם חדר מצב	הרי יהודה
	יש ליצור קשר עם חדר מצב	שפלת יהודה
	יש ליצור קשר עם חדר מצב	מישור החוף הדרומי
	יש ליצור קשר עם חדר מצב	בקעת הירדן
	יש ליצור קשר עם חדר מצב	מדבר יהודה צפון
	יש ליצור קשר עם חדר מצב	מדבר יהודה דרום
	יש ליצור קשר עם חדר מצב	צפון הנגב
	יש ליצור קשר עם חדר מצב	נגב מערבי צפון
	יש ליצור קשר עם חדר מצב	נגב מערבי דרום
	יש ליצור קשר עם חדר מצב	מכתשים
	יש ליצור קשר עם חדר מצב	ערבה צפונית
	יש ליצור קשר עם חדר מצב	הר הנגב הצפוני
	יש ליצור קשר עם חדר מצב	מכתש רמון
	מאושר	
	מאושר	מזרח הר מנן
	מאושר	הר הנגב הדרומי
	מאושר	נחלים גדולים
	מאושר	אלת

**דגשים לטיול בעונת החורף:**

1. לינות שטח בחניונים שמוגבלים בחשש לשיטפונות – יש ליצור קשר עם חדר מצב לקבלת אישור הלינה החל מהשעה 13:00 ביום הלינה.
2. נהלי עבודה בחורף ניתן למצוא באתר מוקד טבע-מרכז מידע למטייל <דפי מידע.
3. מידע אודות אתרים שלא מוגבלים בגשם / חשש לשיטפונות וחלוקה לאזורי תזאזות ניתן למצוא באתר מוקד טבע-מרכז מידע למטייל-אשף המסלולים.

[www.mokedteva.co.il](http://www.mokedteva.co.il)



25/11/2020  
היום - ד'

**2 תחזית חורף לתאריך 25.11.2020**

מיומן חלקית עד מעונן עם אפשרות לגשם מקומי, לקראת אחר-צהריים יעשה בהדרגה מעונן וגשום עם סופות רעמים. קיים חשש לשיטפונות.

1

ה' 26.11.2020



ירדו גשמים מצפון הארץ ועד לצפון הנגב, מלווים מידי פעם בסופות רעמים יחידות, קיים חשש להצפות במרכזי הערים, קיים חשש לשיטפונות. תורגש התקררות.

ו' 27.11.2020



ירד גשם לפרקים בעיקר בצפון הארץ ומרכזה. קיים חשש לשיטפונות.

**עדכונים אחרונים מהשטח**

18/11/2020

3

פעילות צבא באזור זכרון יעקב בתאריכים 24-26.11.20 לא תאושר הגעה לחוף מעין צבי עקב פעילות צבא

# מרכז מידע למטייל

חיפוש



מרכז מידע למטייל

צה"ל כב"ה קב"טים

מטיילי מוקד טבע

מטיילי משרד החינוך

אודות



צילום: דב גרינבלט

3 אשף המסלולים <

4 דפי מידע <

שאלות נפוצות <

אבטחה ורפואה

< אבטחה

< רפואה 2

< מחשבון מלווים

חוזרי מנכ"ל משרד החינוך

< טיולים

< פעילויות בטיולים 1

< מחנות

< קייטנות

< מנוע חיפוש לפעילות

1. חוזרי מנכ"ל משה"ח בחלוקה ע"פ נושאים.
2. אבטחה ורפואה: מידע כללי ומחשבון מלווים
3. אשף המסלולים – יוצג בהמשך.
4. דפי מידע בנושאים מגוונים בתחום הטיולים.



מוקד טבע

החברה להגנת הטבע ע"ד

בטחון ובטיחות בטיולים



# מחשבון מלווים

מסייע לתכנון טיול ובדיקת כמות מלווים נדרשת פר אתר ע"פ המוסד הספציפי.

## מחשבון מלווים

הזני את הפרטים הבאים בכדי לחשב את כמות המשאבים הנדרשים לטיול

▼ לאתר: חזורי מצדה מעגלי שבילים 11231 0..0

▼ לפעילות: הליכה רגלית


▼ מוסד: הדגמה

המשך  1 סמל מוסד:

↕ 150 מספר מטיילים:

ליווי נשקי 

רובה	0
אקדח	0

ליווי רפואי 

מע"ר	2
רופא	0
חובש	1

# דפי מידע



צילום: דב גרינבלט

אשף המסלולים <

דפי מידע <

שאלות נפוצות <

אבטחה ורפואה

אבטחה <

רפואה <

מחשבון מלווים <

חוזרי מנכ"ל משרד החינוך

טיולים <

פעילויות בטיולים <

מחנות <

קייטנות <

מנוע חיפוש לפעילות <

צילום: דב גרינבלט

## דפי מידע

### מוקד טבע

מדריך מוקד טבע און ליין Pdf

שינוי אחראי טיול Pdf

תאריך תוקף לתאום Pdf

עדכון אנשי קשר במוסד Pdf

### כללי

מפת איזורים בטחוניים Pdf

כבישי נסיעה באיו"ש W

ניהול הבטחון בקייטנות Pdf

טוואי התהלכה Pdf

### טיולים

אוגדן שלי"ח לרשימת בדיקות טרם יציאה לטיול Pdf

רשימת בדיקה טרם יציאה לטיול Pdf

רשימת טלפונים חיוניים למטייל Pdf

טיולים - ניהול הבטיחות Pdf



מוקדטבע

החברה להגנת הטבע ע"ד

בטחון ובטיחות בטיולים

# מחשבון מטיילים באתרים

× מחשבון מטיילים לאתר

סה"כ למטיילים ואתר

מס' מטיילים	25-11-20	לתאריך
186	נחל/עין בוקק שביל 11333	לאתר
מס' לנים		
0		
סה"כ טיולים		
2		

חשב

- מספר מטיילים מקסימלי 700
- מספר לנים מקסימלי 0

מסייע לתכנון טיול ובדיקת היתכנות עומס במסלולים.  
פתוח למשתמשים מורשים בלבד אחרי הזדהות בשם משתמש וסיסמא (מתוך מסך ניהול טיולים).



# אשף המסלולים - חיפוש מסלול

אשף המסלולים

ניתן לחפש מסלולים ע"פ פרמטרים שונים, כגון:  
שם המסלול, איזורים גיאוגרפיים, פעילויות,  
גילאים, כמויות, מטאורולוגיה.

\*החיפוש מתייחס למסלולים בשבילים מסומנים בלבד

הזן שם מסלול וקבל מאפיינים

חפש

חניוני לילה

מסלולים



הזן שם

מוגבל בגשם  
ולאחריו

מוגבל בחשך  
לשטפונות

מאושר בעומס  
חום להליכה

כמות המטיילים

גיל מטיילים

פעילויות באתר

\* איזור גיאוגרפי

הליכה רגלית

מדבר יהודה

\* שדה חובה ניתן לבחור עד 2 איזורים

איזורים  
גיאוגרפיים

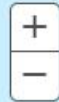
איזורי אקלים  
חורף

איזורי אקלים  
קיץ

איזורים  
בטחוניים

לחץ על המסלול לקבלת מאפיינים

- שביל 11449
- הר צבאים שביל 11448
- שביל 11101 חניון צאלים - כביש 90
- מעלה תמרים שביל 8333
- נחל אשלים שביל 11445
- נחל טביה שביל 11247
- נחל אוג עליון שביל 8124



# אשף המסלולים – פרטי מסלול

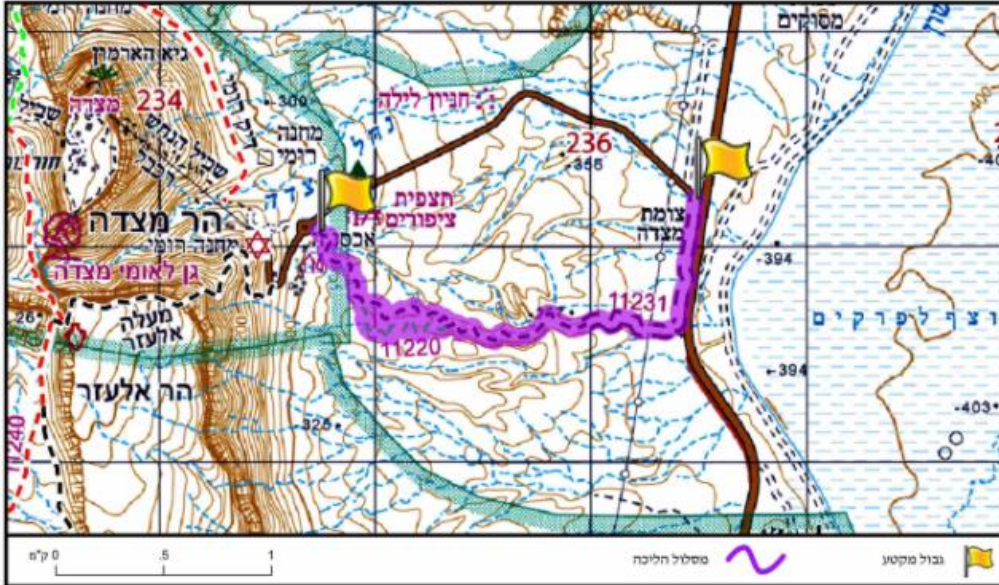


חזור <

## חזורי מצדה מעגלי שבילים 11231 1120



מפת מסלול: חזורי מצדה מעגלי  
שביל שחור, ירוק  
מספר 1120, 11231



© ואת לדעת כי כל הוכחות שמורות למרכז למחקר ישראל, משרד הביטחון וההגנה ולמרכז למחקר הטבע (מ"ר) ובי און ליאכטל, להעתיק, לגלות, להחליט, לכתוב בכל דרך, לתרגם, להפיץ, לחסות במאגר מידע, לשחזר או קולטת בכל דרך או בכל אמצעי אלקטרוני, אופטי או מכני או אחר, כל חלק שהוא מחתומים שבמפת זו. שימוש מסחרי מכל סוג שהוא במסמך הכלול במפת זו אסור ברשות אלא באישור מפורט ובכתב מבעלי הרישיות.

איזור גיאוגרפי : מדבר יהודה

איזור אקלים קיץ: ח

איזור אקלים חורף: מדבר יהודה דרום

איזור ביטחוני : 1א צבא שטח אש: לא

מכסת מטיילים: שמורת טבע: לא

מאושר בעומס חום להליכה: לא גיל מינימלי: אין

מוגבל בגשם ולאחריו: כן מוגבל בחשש לשטפונות: כן

### פעילות באתר:

אופניים הליכה רגלית קומזיץ/בישולי שדה יום ג'יפים/משאית ספארי נסיעה

### הנחיות לאתר:

קיימים שני מסלולים אפשריים בחזורי מצדה: מסלול מעגלי מחניון הדקלים בסימון שבילים ירוק ושחור, החוזר אל החניון. אחד שמתחיל בחניון הדקלים ומסתיים בכביש 90 או להיפך.

אין לבצע פעילות הליכה רגלית לילה או פעילות קומזיץ בישולי



# מערכת ניהול סיכונים

The screenshot displays the Moked Tabei website's risk management system. At the top, the navigation bar includes the logo, search, and menu items: "אודות", "מטיילי משרד החינוך", "מטיילי מוקד טבע", "צה"ל כב"ה קב"טים", "מרכז מידע למטייל", and "חיפוש". The main content area features a central menu with "ניהול סיכונים" circled in red. Below this, a "המוצרים שלנו" section lists services like "בקרות", "מוקד טבע On-line", "ניהול סיכונים", and "24/7 מוקד 24". A "ניהול סיכונים" section follows, containing descriptive text and a "צור קשר לפרטים" button. At the bottom, a "כניסה למנוי ניהול סיכונים" button is also circled in red. The footer includes the Moked Tabei logo and the text "החברה להגנת הטבע ע"ד".

מוקד טבע  
בטחון ובטיחות בטיולים ונחלת המורשת

אודות | מטיילי משרד החינוך | מטיילי מוקד טבע | צה"ל כב"ה קב"טים | מרכז מידע למטייל | חיפוש

דף הבית < מטיילי מוקד טבע < המוצרים

לובי <  
הונת / עדכון טיול <  
עדכון סמל מוסד <  
מנהלי טיולים <

המוצרים שלנו  
ניהול סיכונים <  
מוקד טבע On-line <  
בקרות <

צילום: דב גרינבלט

בוא ותראה מסלול לדוגמא  
כדאי וחובה להכיר את מפת הסיכונים הדינמית  
החודשה שלנו

צילום: דב גרינבלט

הונת/עדכון טיול | עדכון סמל מוסד | מנהלי טיולים

המוצרים שלנו

24/7  
מוקד 24

ניהול סיכונים  
מוקד טבע On-line  
בקרות

ניהול סיכונים

ניהול סיכונים במסלולים הינו התהליך שפותח בחברה להגנת הטבע ותכליתו מניעת תאונות במהלך טיול.  
התהליך מבוצע באמצעות צוות מקצועי הנשלח לסקור מסלולי טיול וכולל איחור המפגעים, סיווגם על פי רמות חומרה וסיכון וגיבוש המלצות לצמצום הסכנה.  
אנו מציעים כלי אינטראקטיבי ניהולי הכולל תמונות של המפגע, מיקומו, דרך ההתמודדות לצמצום הסכנה, סיפור דרך, ומפה דינמית חודשית.  
המוצר נועד לתת כלים לאחראי הטיול כבר בשלב התכנון ובשלב הטיול עצמו.  
התהליך שפותח בחברה להגנת הטבע אומץ על ידי משרד החינוך כהלך חובה בטיולי מערכת החינוך.

לצפייה בפרטים נוספים לחץ כאן

כניסה למנוי ניהול סיכונים

9

החברה להגנת הטבע ע"ד

# מערכת ניהול סיכונים

חפש מסלול

## ניהול סיכונים

נחל אוג מעגלי שביל 8122 8125

נחל אוג מעגלי שביל 8122 8125

מקדמבט

תל מוחלחיל

8122 8125

לקטת המדריך שיעשו בחינות

סכנת היקלף מפילה מוסתת - יש לקיים אזהרה עתידית מקום להליכה זהירה  
אזהרה לא ללכת לאחור ולא לתקוע יש להצביע מבואר בראש המסלול בטוחות כדי לתקוע  
הסכנה להשיג הלב

לצפייה במפת הסיכונים בשטח <<



### הגבלות והיתרים

- אסור כשהמסלול רטוב
- מושפע מחשש לשיטפונות
- מגבלת מטיילים - 500
- מאושר מכיתה ז ומעלה
- שעת כניסה אחרונה למסלול בשעון קיץ - 16:00
- שעת כניסה אחרונה למסלול בשעון חורף - 15:00

להדפסה

מדידת סיכון

גבוה 9 8 7 6 5 4 3 2 1 נמוך

תיאור מסלול

טבלת סיכונים

מס' מפגע	תמונת הסיכון	תיאור המפגע ומיקומו	חומרת הסיכון	סבירות הסיכון	מידת הסיכון	אמצעים להקטנת הסיכון	חומרת הסיכון	סבירות הסיכון	מידת הסיכון
1		תחילת מסלול בחניון סכנת דריסה.	3	2	6	יש לתדרך את הנהג לעצירה עם הדלתות לכיוון המסלול, להעביר הוראות בטיחות למטיילים לפני ירידה מאוטובוס, לדרג הגעת האוטובוסים לחניון, להציב מבוגר ליד החניון שימנע התפזרות המטיילים, למשוך קבוצות ישר לתחילת מסלול.	3	1	3

# מערכת ניהול סיכונים



חפש מסלול

## ניהול סיכונים

### נחל אוג מעגלי שביל 8122 8125

נחל אוג מעגלי שביל 8122 8125

מקדמבט

תל מוחלחל

8122

8125

לצפייה במפת הסיכונים בשטח <<



### הגבלות והיתרים

אסור כשהמסלול רטוב

מושפע מחשש לשיטפונות

מגבלת מטיילים - 500

מאושר מכיתה ז ומעלה

שעת כניסה אחרונה למסלול בשעון קיץ - 16:00

שעת כניסה אחרונה למסלול בשעון חורף - 15:00

להדפסה מידת סיכון גבוה 9 8 7 6 5 4 3 2 1 נמוך

תיאור מסלול

טבלת סיכונים

מפת סימון שבילים

יהודה וירושלים

עונות מתאימות

קיץ, סתיו, חורף, אביב

משך המסלול (שעות)

2-4

אורך המסלול (ק"מ)

4

### מספרי חירום רלוונטיים

מטיילי משרד החינוך - חדר מצב טיולים 02-6222211

לקוחות מוקד טבע - "מוקד 24" 02-6233221

קו חירום הצלת חיים \*9267

משטרה: 100

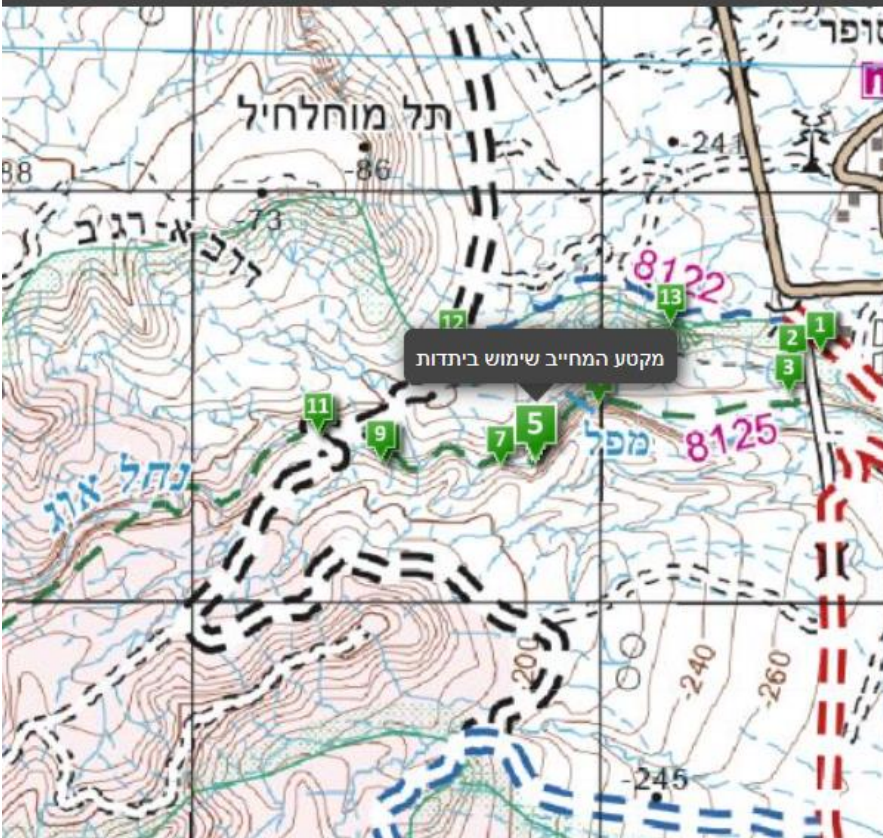
בתי חולים:

ירושלים הדסה הר הצופים - 02-5844111

# ניהול סיכונים – מפת מפגעים דינמית

נחל אוג מעגלי שביל 8122 8125

מדבר יהודה



מקווה מים רדודים גב בנחל



מקטע המחייב שימוש ביתדות



פיצול שבילים - שביל 8125 ושביל 8120



הליכה לצד מצוק



פיצול שבילים - שביל 8120 ושביל 8122



נקודת תצפית מעל מצוק מצפור אוג

