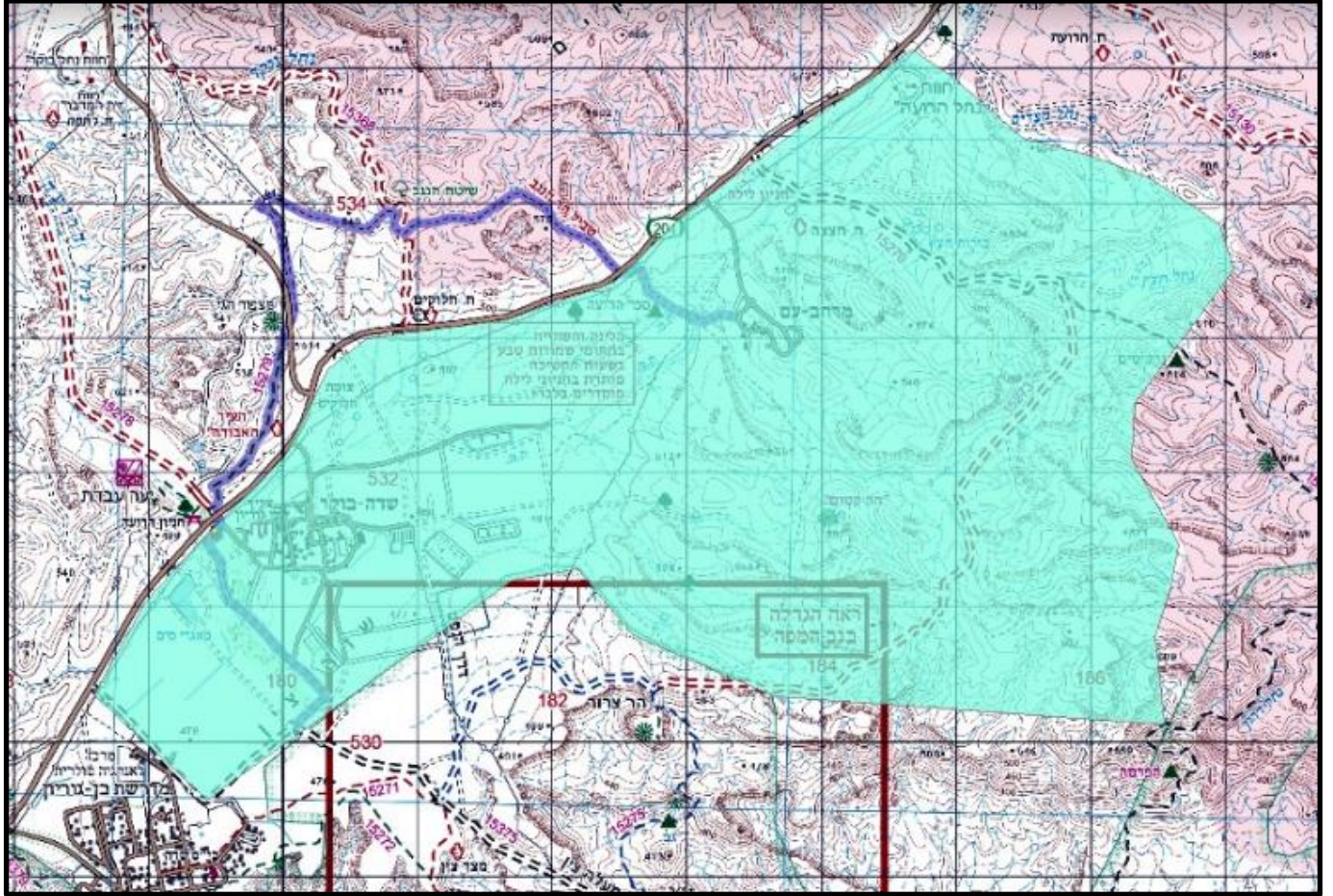


תיק שטח שדה בוקר מזרח



1. גבולות הגזרה של תא השטח :
 - בצפון – כביש 204
 - במערב – מדרשת בן גוריון
 - בדרום – לשוחה צפונית לנחל דרוך – ג'יג בעייתי וקשה להגדרה. דרומה לג'יג זה **מצוקים גבוהים ומסוכנים!**
 - במזרח – שלוחה בין נחל מצדים לנחל חצץ- ג'יג בעייתי וקשה להגדרה. מזרחה לג'יג **זה ש"א פעיל!**
2. כניסה רכובה לתא השטח יכולה להתבצע דרך כביש 204 (מהישובים או מסימוני שבילים ברורים).
3. **אופי השטח:**
 - תא שטח מדברי וחשוף לחלוטין. שלוחות וערוצים בכיוון כללי מדרום מזרח (620 מטר) לצפון מערב (500 מטר). מעבר דרומה מתא שטח זה יכניס את המתאמנים לאגן נחל דרוך הזורם דרומה.
 - **בשטח קיימים אזורי מצוקונים ומדרגות סלע שחייבים להתייחס אליהם בסיוור שטח ובתדריכים. מצוקים מסוכנים קיימים מדרום לתא השטח ויש להתייחס לזה בתדרוך של החניכים.**
 - בשטח נמצאו מספר בורות מים עתיקים בגובה של כ-3 מטר. כמו כן בתקופת החורף קיימים גבים עמוקים.
 - בדרום תא השטח שמורת מצוק הצינים של החברה להגנת הטבע וכן איזורי ניסויים של מדרשת בן גוריון.
 - בשטח קיימים מספר ישובים :
 - i. מרחב עם
 - ii. מדרשת בן גוריון
 - iii. שדה בוקר
 - iv. קבר בן גוריון
4. משמעויות לתנועה בשטח :
 - **רגלי -** השטח מתאים מאוד ללימוד טופוגרפיה ומתאים מאוד לתנועה רגלית , התנועה יחסית פשוטה מנקודה לנקודה כאשר הסיכון העיקרי בה הם המצוקים ומדרגות הסלע.
 - **רכוב -** בשטח מספר סימוני שבילים של החברה להגנת הטבע , יש לנוע ע"ג צירים בלבד. קיימים מספר מקומות מסובכים יותר לנסיעה בעיקר לנהג שאינו מיומן בנהיגת שטח.
5. אזורים אסורים לכניסה :
 - כלל הישובים
 - חוות ניסויים באזור

נת"בים כלליים למנווטים:

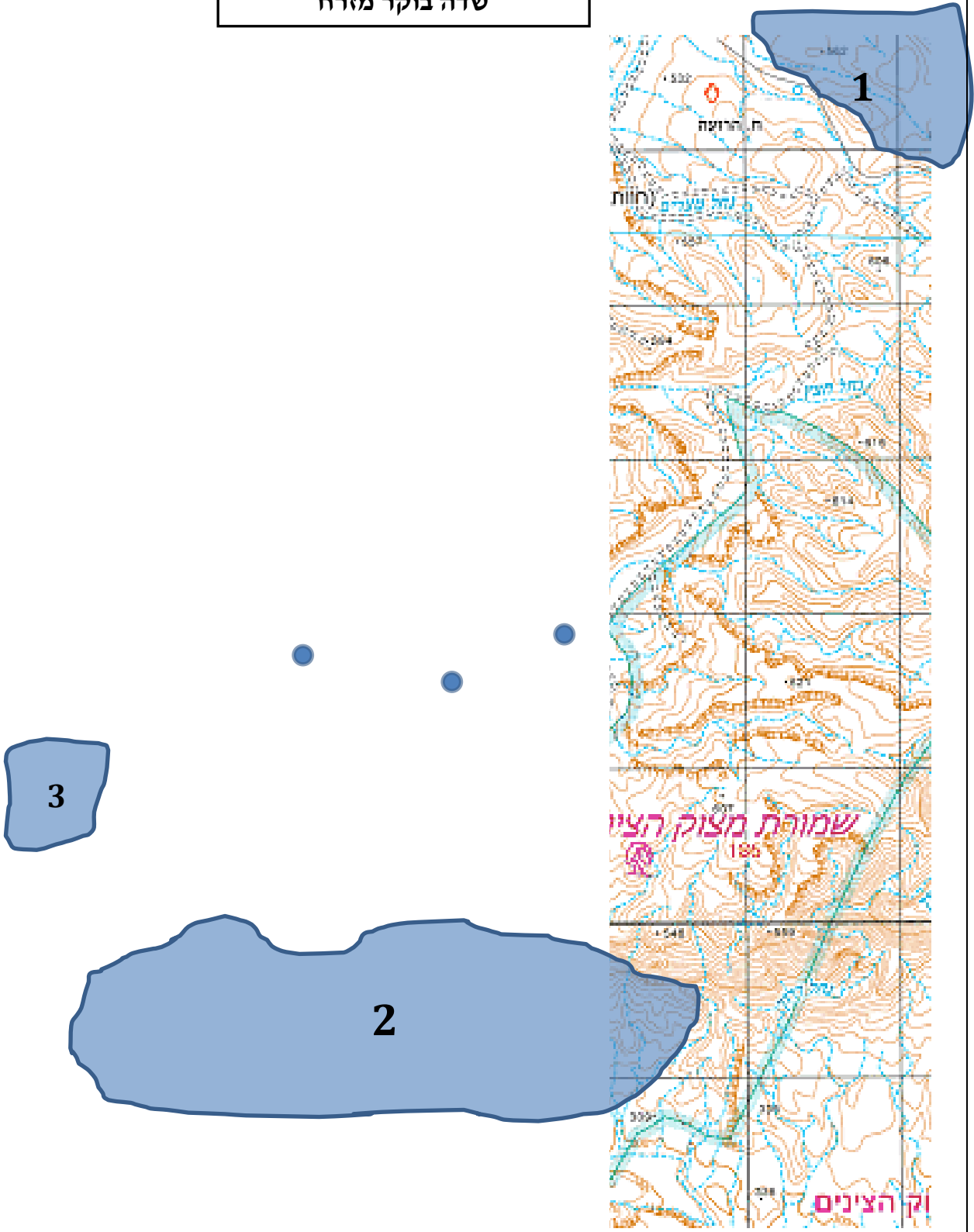
הנת"ב	פירוט	פעולת מניעה, בקרה וסימון
נפילה ממצוק	דרומית לתא השטח קיימים מסוכנים מצוקים	<ul style="list-style-type: none"> הגדרת ג"ג ברורים מאוד לחניכים אסור לנסות לעבור מצוקים בלילה – יש להרחיק את האימון מג"ג הדרומי
כניסה לשטח אש	מזרחית לשטח – ש"א ברטוב 504 של בית ספר למ"כים	<ul style="list-style-type: none"> הגדרת ג"ג ברורים מאוד לחניכים יש להתקשר למבצעים בית ספר למ"כים לפני השבוע – במידה ויש חשש לכניסה, חייבים לעצור את האימון הצבאי עד יציאה מתא השטח
פגיעה מרכב תו"כ התארגנות לטיול/ניווט	פריקת החניכים והציוד ע"ג כביש, יכולה להוות סכנה ממשית	<ul style="list-style-type: none"> יש לסמן בסיוור שטח מקום ברור לכניסת האוטובוס והמשאית ציוד. יש לתכנן נקודה גם בהגעה וגם לסיום האימון
כבישים מהירים פגיעה במנווטים תו"כ ניווט	כביש מהיר בג"ג הדרומי	<ul style="list-style-type: none"> אין להתקרב, לכבישים ראשים למרחק של פחות מ 10 מטר.
פגיעת רכב חולף ע"ג השבילים	בשטח תנועה של רכבים רגילים ורכבי 4*4.	<ul style="list-style-type: none"> במידה ורואים או שומעים רכב יש לרדת מהשבילים

<ul style="list-style-type: none"> • אין לשבת ולנוח על גבי שבילים - או בכל מקום בשטח בו נראה שרכבים יכולים לנוע. 		
<ul style="list-style-type: none"> • יש לשים לב לתנועה ביום ובעיקר בלילה 	באיזור קיימים מצוקונים ומדרגות סלע	הדרדרות ופגיעה תו"כ תנועה
<ul style="list-style-type: none"> • תיאום מלא מול חדר מצב 	איזור חשש לשיטפונות בחורף	שיטפון
<ul style="list-style-type: none"> • יש לתדרך את החניכים • יש לסמן את הבורות המוכרים ע"ג העזרים 	במקום מספר בורות ישנים בגובה 3 מטר	נפילה לבורות
<ul style="list-style-type: none"> • אין כניסה לגבי מים! 	בשטח מספר גבים המתמלאים בתקופת החורף	טביעה בגבים
<ul style="list-style-type: none"> • וידוא של יכולת הגעה מהירה לכלל המתאמנים 	שטח מדברי - חשש לעקיצה/הכשה	עקיצה

טבלת נת"בים לחפ"ק

הנת"ב	פירוט	פעולת מניעה, בקרה וסימון
התהפכות	ככלל השבילים המסומנים נוחים לנסיעה, קיימים מספר קטעי עבירות יותר מסובכים	<ul style="list-style-type: none"> • תכנון הנסיעה ע"ג הצירים המסומנים • בדיקת הציר ברגל לפני כניסה לשיפועים בעייתיים
היפגעות בזמן כניסת ויציאת רכבים לשטח האימון	ג"ג צפוני - כביש מהיר יחסית	יש לתכנן כניסה ויציאה במקומות ברורים ובטוחים

שדה בוקר מזרח



מס"ד 1 – שטח אש ברטוב
תיאור כללי – שטח אש גדול ומרכזי השייך לבית ספר למ"כים
נת"ב – כניסה של המתאמנים/חפ"ק לתוך תרגיל המתקיים בתא השטח
דרכי מניעה – סימון ברור של הג"ג.תדרוך מפורט של המתאמנים. יכולת תקשורת מול המבצעים של בית ספר למ"כים

מס"ד 2 – מצוקים
תיאור כללי – מצוקים מסוכנים בדרום תא השטח (מחוץ לג"ג)
נת"ב – נפילה חמורה מהמצוקים
דרכי מניעה – אסור להתקרב לאיזור. סימון ברור במפות והבנת המשמעות. במידה ונכנסים יש לעצור ולא לנסות לעבור. בלילה – יש להתרחק מג"ג דרומי

מס"ד 3 – חוות ניסויים
תיאור כללי – חוות ניסויים של המדרשה
נת"ב – לא מסוכן
דרכי מניעה – אין לחצות את הגדר

עיגולים כחולים – בורות מסומנים
תיאור כללי – בורות מים עמוקים
נת"ב – נפילה לתוך הבורות
דרכי מניעה – סימון הבורות. תדריך המתאמנים. יש להבין שיכולים להיות בורות נוספים שאינם מסומנים.