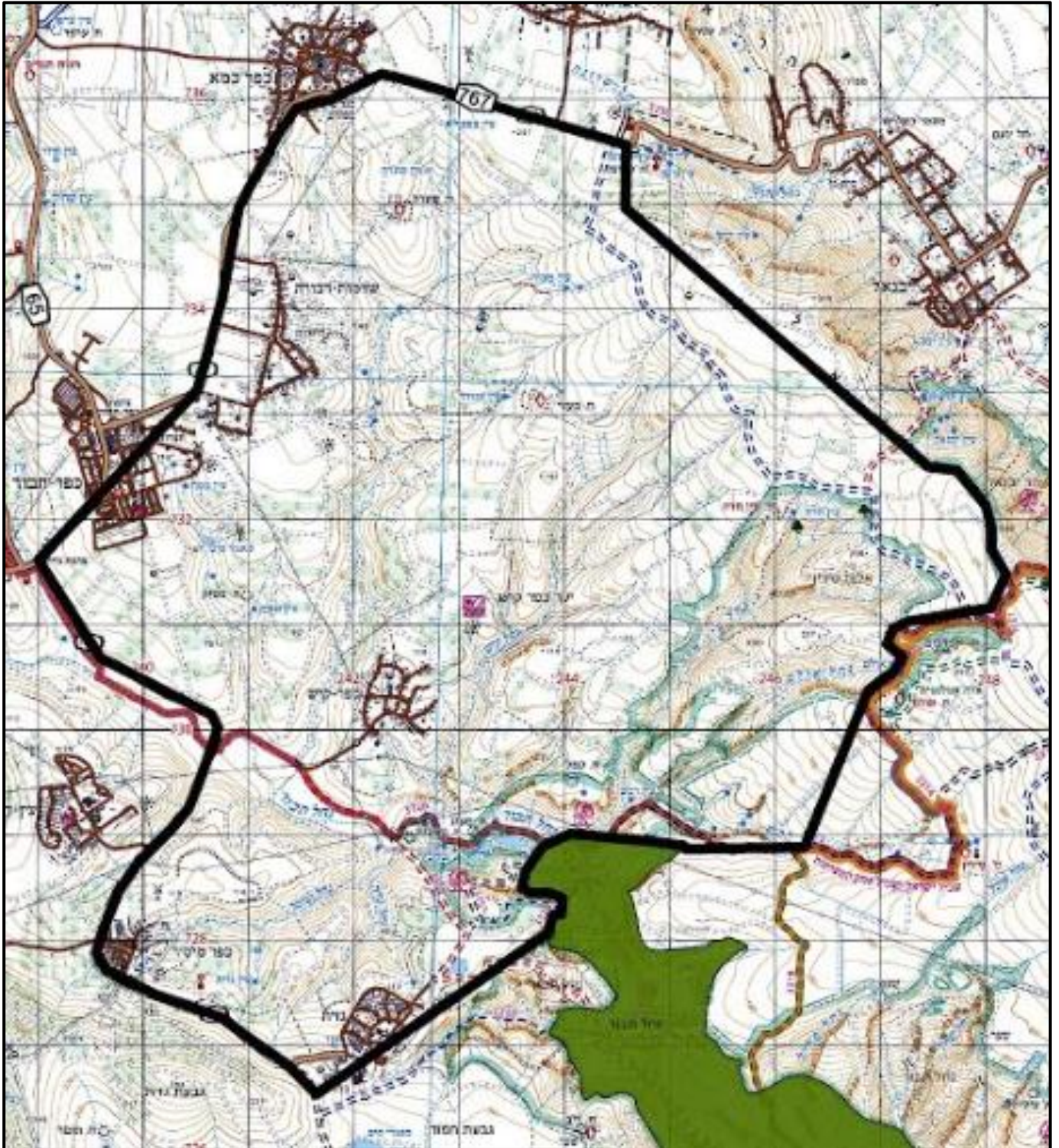


תיק שטח כפר קיש



1. השטח תחום ע"י מספר תוואים :
 - בצפון - כביש 767
 - במזרח – רכס יבנאל ושביל ישראל
 - בדרום- כביש 7276 (צומת גזית-קיבוץ גזית)
 - במערב -כביש 767 וכביש 65
2. בתא שטח זה אין חפיפה לשטח אש או שמורת טבע. היערות באחריות קק"ל . **שמורת נחל תבור גובלת ממזרח והינה מחוץ לג"ג של תא שטח זה.**
3. נחל תבור חוצה את תא השטח ממזרח למערב כאשר זורמים אליו מספר ערוצים מצפון ומדרום. **הערוצים ברובם מחורצים וסבוכים**, בחלקם ישנה זרימה גם במהלך חודשי הקיץ וקיימות בריכות בצידי הנחלים.
4. **שיפולי הרכסים בצידי הנחלים מתחילים בגובה של 350 מטר ומסתיימים בנחל תבור בגובה 30 מטר. הפרשי גבהים אלו מייצרים בשטח מדרונות תלולים שחייבים להיבחן בסיורי שטח לקראת האימון.**
5. כניסה רכובה לתא השטח יכולה להתבצע אך ורק במקומות מסודרים המתאימים לכניסת רכבים. **הכבישים המקיפים את תא השטח מסוכנים** ועל כן הכניסה מומלצת דרך הישובים בלבד.
6. בתא שטח זה , בעיקר בחלק הצפוני קיימות חלקות חקלאיות רבות שחלקן מגודר והכניסה לכלל החלקות אסורה.
7. במקומות בהם אין שטחים חקלאים הצמחיה נמוכה ומאפשרת תנועה רגלית , אולם חשוב לזכור שמתחת לצמחיה מכוסים בולדרים המקשים מאוד תנועה רגלית בעיקר בלילה.
8. קיימים שבילים רבים בעיקר לאורך הנחלים והשלוחות, אולם בגלל הפרשי הגבהים שבילים אלו עלולים להוות **סכנה לנהגים שאינם מיומנים בנסיעת שטח.**
9. משמעויות לתנועה בשטח :
 - **השטח** מאפשר תנועה רגלית ממקום למקום, אולם ישנם מקומות בעלי שיפועים המקשים על התנועה. התנועה הרגלית בשטח הפתוח אינה נוחה כלל ולכן רוב התנועה תתבצע ע"ג שבילים. **התנועה ברכבים ע"ג השבילים בלבד ויש לנוע שם בתנועה איטית יחסית ולהשתמש אך ורק בשבילים הראשיים שאינם מהווים סכנה של התהפכות.**
10. מעברים :
 - **בתא השטח כביש גישה לכפר קיש ויתכן שחניכים יעברו את הכביש במהלך האימון במהלך האימון. כביש זה הינו כביש יחסית מסוכן ולכן ההמלצה היא להוציא את הכביש מג"ג של הניווט.**
11. אזורים אסורים לכניסה :
 - שדמות דבורה
 - כפר קיש

- כפר תבור
- גזית
- כפר מיסר
- חוות חקלאיות

נת"בים כלליים למנווטים:

הנת"ב	פירוט	פעולת מניעה, בקרה וסימון
פגיעה מרכב תו"כ התארגנות לטיול/ניווט	פריקת החניכים והציוד ע"ג כביש, יכולה להוות סכנה ממשית (הכבישים באזור מהירים ועם שטחים מתים רבים)	<ul style="list-style-type: none"> • פריקה והעמסה מומלצת מתוך הישובים ולא ע"ג כבישים • פריקת החניכים והציוד חייבת להתבצע בתוך השטח ולא צמוד לכבישים • יש לסמן בסיוור שטח מקום ברור לכניסת האוטובוס והמשאית ציוד. • יש לתכנן נקודה גם בהגעה וגם לסיום האימון
כבישים מהירים פגיעה במנווטים תו"כ ניווט	כבישים ראשים בגבולות הגזרה. כבישי גישה לישובים.	<ul style="list-style-type: none"> • אין להתקרב, לכבישים ראשים למרחק של פחות מ 10 מטר. • אין להתקרב לפסי הרכבת שבגיג הדרומי
פגיעה ע"י רכבים בכבישים/שבילים	בתא השטח קיימים שבילים/כבישים ללא שדה ראייה.	<ul style="list-style-type: none"> • חצייה זהירה של הכבישים • הליכה זהירה בשולי השבילים • אין לשבת ולנוח על גבי

שבילים - או בכל מקום בשטח בוא נראה שרכבים יכולים לנוע.		
<ul style="list-style-type: none"> • תדריך ברור לחניכים • חצייה במקומות ברורים • אין חציית נחל זורם 	בשטח מספר ערוצים מחורצים המייצרים מדרגות סלע גבוהות	נפילה לערוצי הנחלים (פגיעה/טביעה)
<ul style="list-style-type: none"> • איסור הדלקת אש במהלך הניווט • הדלקת אש רק בנקודת לינה ובליוי מדריך 	סכנת שריפה	יער / חורש קק"ל
<ul style="list-style-type: none"> • אין לחצות גדרות • אין כניסה למאגרי מים 	מעבר של הגדרות ונפילה לתוך מאגרי המים	נפילה למאגרי מים
<ul style="list-style-type: none"> • הימנעות מהגעה לאזורי החוות • יש להזדהות במידה ומוזהים 	במקום חוות חקלאיות . הבעלים רגישים לגניבות חקלאיות המתרחשות באזור	חיכוך מול החוות החקלאיות
<ul style="list-style-type: none"> • באזורים בהם לא מרגישים בטוחים ניתן להדליק פנס ולבחון את מצב המדרון 	באזור מספר מדרונות תלולים (לא מצוקיים!)	נפילה ממדרונות בעלי שיפוע חד

טבלת נת"ב"ב לחפ"ק

הנת"ב	פירוט	פעולת מניעה, בקרה וסימון
היפגעות בזמן כניסת ויציאת רכבים לשטח האימון	כלל הכבישים התוחמים את אזור הניווט הינם כבישים מהירים ומסוכנים	הכניסה והיציאה מהשטח צריכה להיבחר מראש ע"י מתכנן האימון. יש לשים לב לכניסת אוטובוס לתוך התא שטח. עדיפות לכניסה דרך הישובים.
התהפכות רכב כתוצאה משימוש בצירים מסוכנים	בשטח קיימים מספר שבילים שמטפסים בצורה מסוכנת	נסיעה עם אורות דלוקים ותנועה אך ורק על צירים ראשיים ומתונים. אין להיכנס לשבילים צדדיים!

3 נת"ב"ב עיקריים הקיימים בתא שטח זה:

- ערוצי נחלים מחורצים המייצרים מדרגות סלע גבוהות במיוחד!
- הפרשי הגובה בתא השטח מייצרים מדרונות תלולים:
 - סכנה לנפילה של המנווטים!
 - סכנת התהפכות של החפ"ק!

