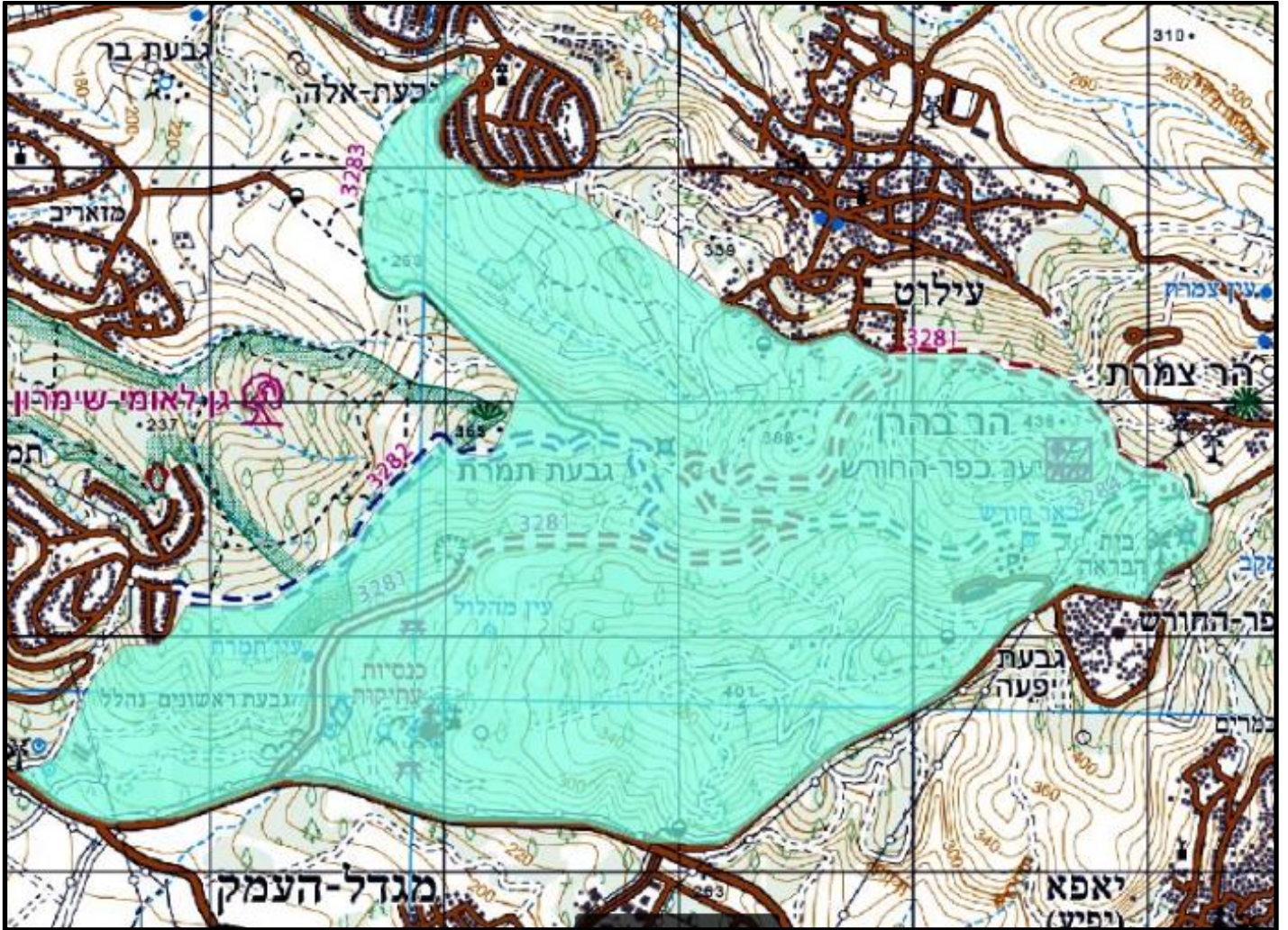


## תיק שטח כפר החורש



1. השטח תחום ע"י מספר תוואים :
  - בצפון – פאתים דרומיים של הישובים עילוט וגבעת אלה
  - במזרח – כביש גישה לכפר החורש
  - בדרום- כביש 75
  - במערב -ג"ג לא ברור! גן לאומי שימרון
2. בתא שטח זה אין חפיפה לשטח אש או שמורת טבע. היערות באחריות קק"ל .
3. בתוך תא שטח זה קיים בסיס צה"ל והוא כמובן מחוץ לג"ג של האימון.
4. תא שטח זה מאופיין בשני רכסים עיקריים המשתפלים ממערב בגובה 440 מטר למזרח בגובה 240 מטר. רוב הרכסים מיוערים אולם ברובם ניתן לנוע בתוך היער. נחל צבי חוצה את תא השטח ממערב למזרח.
5. כניסה רכובה לתא השטח יכולה להתבצע אך ורק במקומות מסודרים המתאימים לכניסת רכבים. **כביש 75 מדרום לתא השטח הינו כביש מהיר ועל כן אסור להיכנס לתא השטח דרכו.** הכניסה מומלצת דרך הישובים בלבד.
6. קיימים שבילים רבים ע"ג השלוחות ולרוב שבילים אלו נוחים לנסיעה. **יש לשים לב לשיפועים מצידי השבילים!!!**
7. משמעויות לתנועה בשטח :
  - **השטח** מאפשר תנועה רגלית ממקום למקום, אולם ישנם מקומות בעלי שיפועים המקשים על התנועה. התנועה הרגלית בשטח המיוער אפשרית אולם יכולה להיות לא נוחה כלל ולכן רוב התנועה תתבצע ע"ג שבילים. התנועה ברכבים ע"ג השבילים בלבד ויש לנוע שם בתנועה איטית יחסית ולשים לב לצידי השבילים.
8. מעברים :
  - **בתא השטח כביש גישה לבסיס ויתכן שחניכים יעברו את הכביש במהלך האימון.**
9. אזורים אסורים לכניסה :
  - בסיס צבאי
  - חוות הנוער העובד והלומד

נת"בים כלליים למנווטים:

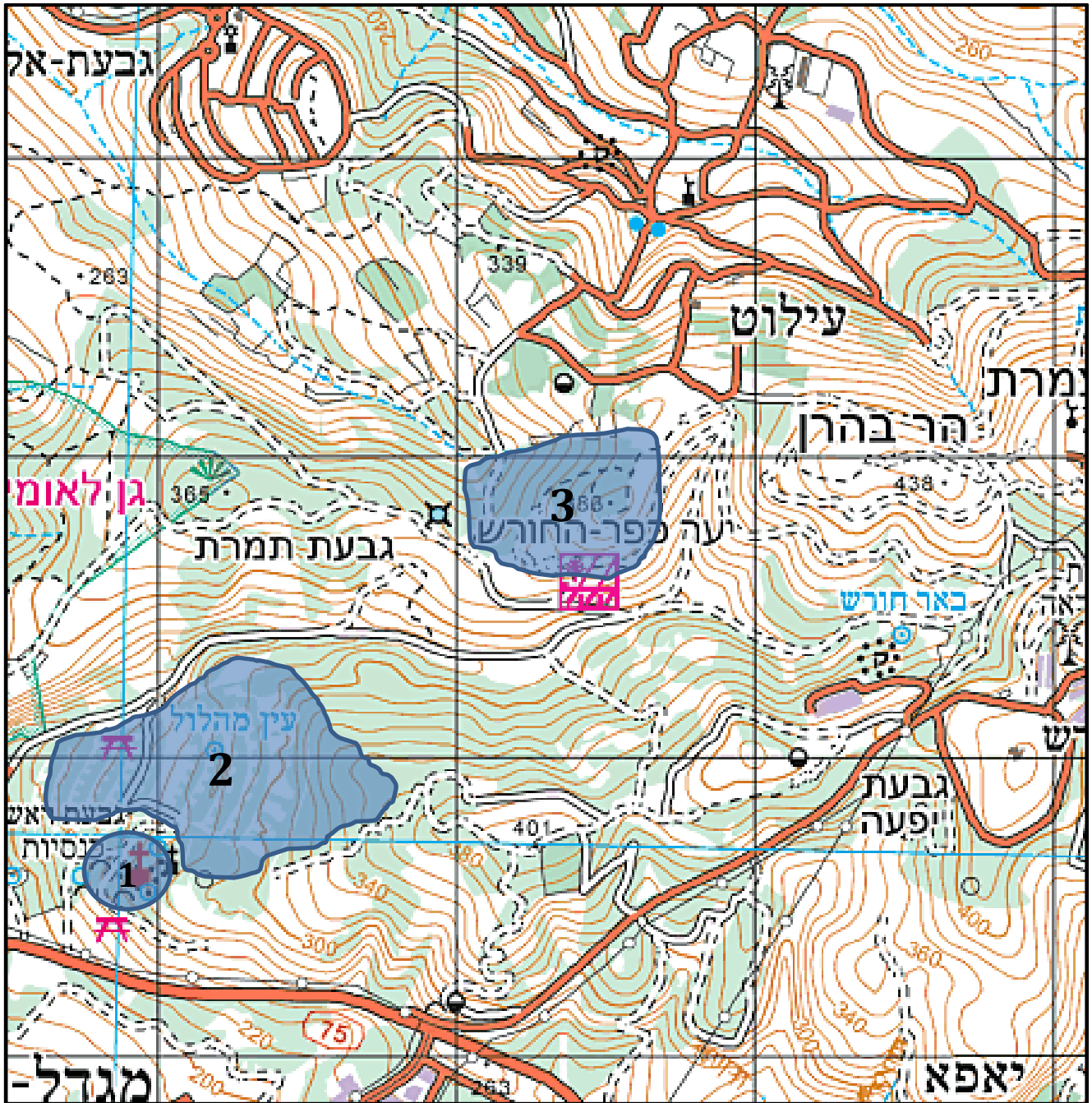
הנת"ב	פירוט	פעולת מניעה, בקרה וסימון
פגיעה מרכב תו"כ התארגנות לטיול/ניווט	פריקת החניכים והציוד ע"ג כביש, יכולה להוות סכנה ממשית (הכבישים באיזור מהירים ועם שטחים מתים רבים)	<ul style="list-style-type: none"> <li>פריקה והעמסה מומלצת מתוך הישובים ולא ע"ג כבישים</li> <li>פריקת החניכים והציוד חייבת להתבצע בתוך השטח ולא צמוד לכבישים</li> <li>יש לסמן בסיור שטח מקום ברור לכניסת האוטובוס והמשאית ציוד.</li> <li>יש לתכנן נקודה גם בהגעה וגם לסיום האימון</li> </ul>
כבישים מהירים פגיעה במנווטים תו"כ ניווט	כביש 75 בג"ג דרומי – מהיר ומסוכן	<ul style="list-style-type: none"> <li>אין להתקרב, לכבישים ראשים למרחק של פחות מ 10 מטר.</li> </ul>
פגיעה ע"י רכבים בכבישים/שבילים	בתא השטח קיימים שבילים ללא שדה ראייה.	<ul style="list-style-type: none"> <li>הליכה זהירה בשולי השבילים</li> <li>אין לשבת ולנוח על גבי שבילים - או בכל מקום בשטח בוא נראה שרכבים יכולים לנוע.</li> </ul>
דו"צ מול בסיס צה"ל	בסיס מגודר עם גדר אינטראקטיבית ומצלמות	<ul style="list-style-type: none"> <li>יש לתאם את האימון מול הבסיס</li> <li>יש לסמן את הבסיס ע"ג העזרים</li> </ul>
יער / חורש קק"ל	סכנת שריפה	<ul style="list-style-type: none"> <li>איסור הדלקת אש במהלך הניווט</li> <li>הדלקת אש רק</li> </ul>

בנקודת לינה ובליווי מדריך		
<ul style="list-style-type: none"> <li>יש לסמן את המחנה ע"ג העזרים</li> <li>אין כניסה לתוך המחנה</li> <li>יש להזדהות במקרה ומתבקשים</li> </ul>	מחנה זה מאובטח בכל ימות השנה ובעיקר בקיץ	דו"צ מול מחנה של הנוער העובד והלומד
<ul style="list-style-type: none"> <li>באזורים בהם לא מרגישים בטוחים ניתן להדליק פנס ולבחון את מצב המדרון</li> </ul>	באזור מספר מדרונות תלולים (לא מצוקיים!)	נפילה ממדרונות בעלי שיפוע חד
<ul style="list-style-type: none"> <li>אזור הכנסיות הישנות מחוץ לגייג</li> <li>יש לסמן זאת ע"ג העזרים</li> </ul>	באזור הכנסיות קיימים בורות ויש חשש להתמוטטות של המבנים	נפילה לבור/התמוטטות של מבנה ישן

**טבלת נת"בים לחפ"ק**

הנת"ב	פירוט	פעולת מניעה, בקרה וסימון
היפגעות בזמן כניסת	כלל הכבישים התוחמים את אזור	הכניסה והיציאה מהשטח צריכה להיבחר מראש ע"י

<p>מתכנן האימון. יש לשים לב לכניסת אוטובוס לתוך התא שטח. עדיפות לכניסה דרך הישובים.</p>	<p>הניווט הינם כבישים מהירים ומסוכנים</p>	<p><b>ויציאת רכבים לשטח האימון</b></p>
<p>נסיעה איטית עם אורות דלוקים ותנועה אך ורק על צירים ראשיים ומתונים. אין להיכנס לשבילים צדדיים!</p>	<p><b>בשטח קיימים מספר שבילים שלצידם מדרונות מסוכנים</b></p>	<p><b>התהפכות רכב כתוצאה משימוש בצירים מסוכנים</b></p>



<b>מס"ד 1- כנסיות ישנות</b>
<b>תיאור כללי</b> – במקום חירבה של כפר ישן, מבנים של כנסיות ובורות
<b>נת"ב</b> – נפילה לבור, קריסה של מבנה
<b>דרכי מניעה</b> – סימון האזור ע"ג העזרים של כלל המתאמנים. תדרוך של המתאמנים ואיסור גורף לכניסה לתוך שטח הכנסיות והחירבה

<b>מס"ד 2- בסיס צבאי</b>
<b>תיאור כללי</b> – בסיס צבאי מוקף גדר ומצלמות, המקום מאובטח.
<b>נת"ב</b> – דו"צ מול הבסיס
<b>דרכי מניעה</b> – סימון הבסיס ע"ג העזרים של כלל המתאמנים. תדרוך של המתאמנים ואיסור גורף של חציית גדר הבסיס. תיאום האימון מול הבסיס

<b>מס"ד 3- מחנה קיץ הנוער העובד והלומד</b>
<b>תיאור כללי</b> – מחנה קיץ עם שמירה קבועה על המקום
<b>נת"ב</b> – דו"צ מול האבטחה.
<b>דרכי מניעה</b> – סימון המחנה ע"ג העזרים של כלל המתאמנים. תדרוך של המתאמנים ואיסור גורף לכניסה לתוך שטח המחנה. במקרה ומתבקשים יש להזדהות מיד