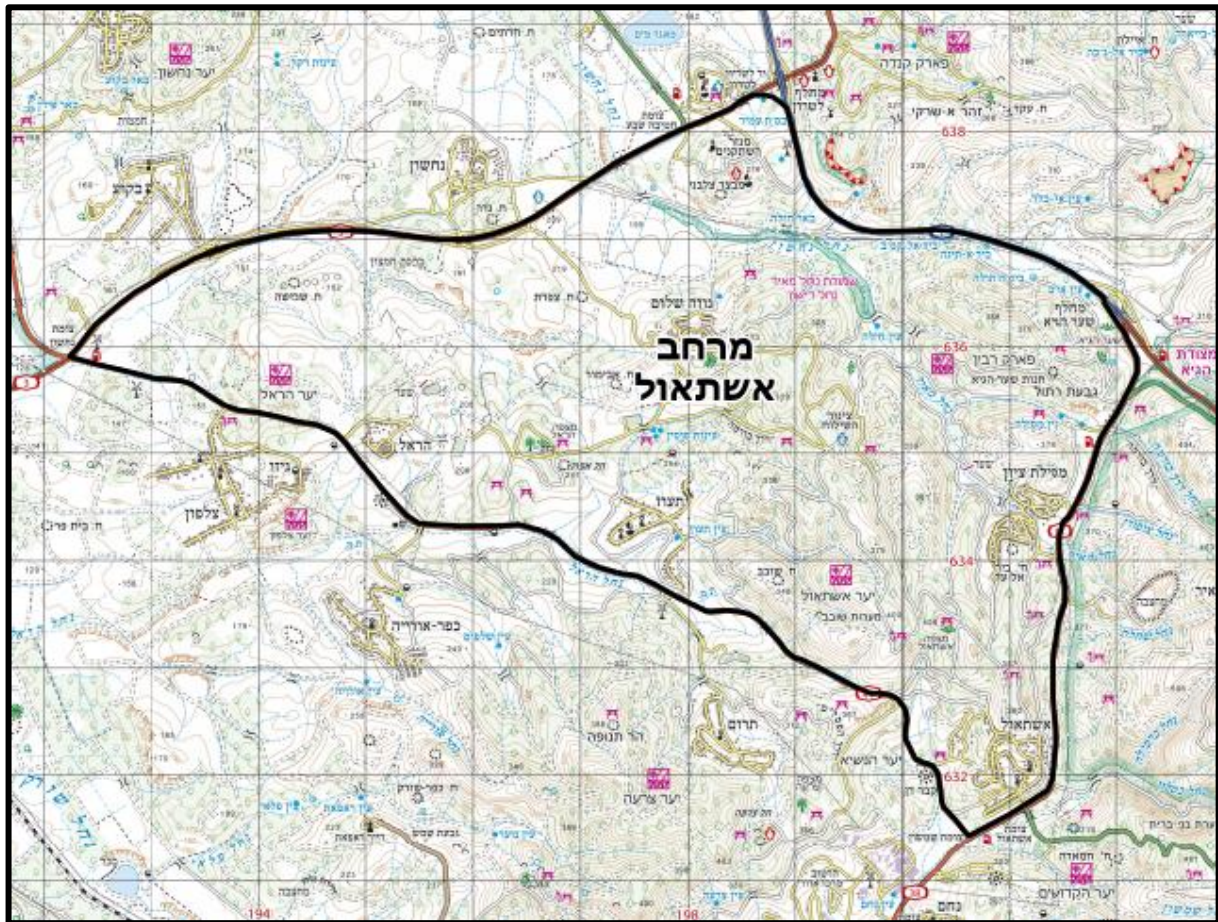


תיק שטח אשתאול



תאריך עידכון אחרון	הערות
28/4/2022	השטח נבדק בקיץ – ללא רטיבות וללא בוץ

סוג הניווט	אישור	הגבלות
ניווטי יום	מאושר	
ניווטי לילה	מאושר	רק בשבילים ברורים (לא כולל שבילי אופניים-סינגלים)

*****התמונה להמחשה בלבד – גבולות הגזרה כתובים בתוך התיק*****

****תיק זה אינו תחליף לסיור שטח ממוקד לפני הניווט****

1. השטח תחום ע"י מספר תוואים בולטים מכל צדדיו :
 - בצפון-מזרח כביש מספר 1
 - במזרח כביש 38 (שער הגיא-צומת שמשון)
 - בדרום כביש 44 (צומת שמשון-צומת נחשון)
 - בצפון מערב כביש 3 (צומת נחשון-מחלף לטרון)
2. תא השטח נחלק לשני תתי אזורים (מזרח ומערב) קו הישובים נווה שלום ותעוז מחלק את השטח כאשר צידו המערבי חשוף יותר עם צמחיה נמוכה וצידו המזרחי מיוער כמעט כולו.
3. בתא שטח זה אין חפיפה לשטח אש.
4. בשטח המזרחי קיימת שמורת נחל מאיר ונחל דישון.
5. בשטח המזרחי יער אשתאול, בשטח המזרחי יער הראל - באחריות קק"ל.
6. כניסה רכובה לתא השטח יכולה להתבצע אך ורק במקומות מסודרים המתאימים לכניסת רכבים.
7. בשטח קיימים שטחים חקלאיים – אין כניסה ואין לעבור גדרות.
8. **אופי השטח המערבי:**
 - מאופיין בגבעות נמוכות עד גובה 240 מטר המשתפלות ממזרח למערב. הגבעות ברובן עם צמחיה נמוכה ובולדרים קטנים.
 - השטח מחורץ ע"י 2 נחלי אכזב עיקריים היורדים ממזרח למערב. בחורף סביר להניח שתהיה זרימה חלקית בנחלים.
 - רוב השטח אינו מעובד אך ישנם כמה אזורים עם חלקות חקלאיות: דרומית למנזר השתקנים, דרומית לנווה שלום ומערבית לקיבוץ הראל.
 - בשטח מספר דרכי עפר, הדרכים הראשיות עוברות בתוך הערוצים ממזרח למערב וישנם מספר דרכים שחוצות את השלוחות מצפון לדרום. הדרכים נוחות ורחבות.
 - בתא השטח מסומנים מספר בורות מים חלק מהבורות נמצאו בסיוור השטח והינם מכוסים בצורה אשר אינה מסכנת את המנווטים וחלקם פתוחים ומסוכנים.
 - בשטח קיימים מספר ישובים :
 - i. קיבוץ הראל.
 - ii. תעוז
 - iii. נווה שלום
 - iv. מנזר השתקנים – מחוץ לג"ג של הניווט
9. **אופי השטח המזרחי:**
 - חלקו המזרחי של השטח הינו יער אשתאול והוא מאופיין בגבעות גבוהות בהרבה (עד 400 מטר במצפה אשתאול)
 - השטח מיוער אולם אינו צפוף וניתן ללכת שם בקלות רבה.
 - באיזורים הלא מיוערים קיימת צמחיה נמוכה ובולדרים רבים.
 - המדרונות בשטח זה אינם תלולים ומאפשרים תנועה, אולם בהחלט יש אזורים בהם המדרונות תלולים יותר.

- בשטח צירי 4*4 רבים המאפשרים גישה לכלל האזורים. רוב הצירים נוחים לתנועה אולם ניתן גם למצוא צירי נסיעה מסוכנים יותר.
 - בשטח קיימים מספר ישובים :
 - i. מסילת ציון
 - ii. אשתאול
10. משמעויות לתנועה בשטח :
- **השטח המערבי מתאים** לתנועה רגלית שיכולה להיות לא פשוטה בגלל הצמחיה והבולדרים בשטחים מסוימים. השטח מתאים מאוד ללימוד טופוגרפיה. ההגעה הרכובה של החפ"ק מנקודה לנקודה אינה מסובכת אבל עלולה לקחת זמן בגלל מספר הצירים המועט יחסית.
 - **השטח המזרחי נוח** לתנועה אבל יותר מאתגר מבחינה פיסית. ישנם מדרונות תלולים שלא מאפשרים תנועה קלה. ההגעה ממקום למקום ע"ג רכב מסובכת קצת יותר בגלל היער והקושי בהתמצאות ולכן עלולה לקחת יותר זמן.
11. מעברים :
- בשטח המערבי קיים כביש גישה מכביש 3 לישוב נווה שלום – כביש יחסית צר ורכבים נוסעים שם במהירות.
12. אזורים אסורים לכניסה :
- קיבוץ הראל
 - מנזר השתקנים
 - נווה שלום
 - אשתאול
 - מסילת ציון
 - תעוז

נת"בים כלליים למנווטים:

- טבלה זו מרכזת את הסיכונים הקבועים בשטח, חובה לבצע סיור מקדים לזיהוי מפגעים עונתיים
- יש לכתוב תדריך מפורט הנגזר מהנת"בים הבאים וממפגעים נוספים שזוהו בסיור שטח המקדים

הנת"ב	פירוט	פעולת מניעה, בקרה וסימון
כבישים מהירים פגיעה במנווטים תו"כ ניווט	כבישים ראשים בגבולות הגזרה. כבישי גישה לשובים.	<ul style="list-style-type: none"> • אין להתקרב, לכבישים ראשים למרחק של פחות מ 10 מטר.
פגיעה מרכב בחציית כביש גישה לשוב נווה שלום	כביש הגישה צר ובו רכבים שנוסעים מהר. שדה הראייה מוגבל בחלק מהתוואי	<ul style="list-style-type: none"> • חציית הכביש רק במקומות בהם ניתן להבחין ברכבים משני הצדדים • תידרוך המנווטים על חצייה גלויה ובטוחה
נפילה לבורות/מערות	בשטח מספר חירבות ומספר בורות בודדים. חלקם מכוסים היטב וחלקם פתוחים לגמרי. בחלק מהחירבות הצמחיה מכסה את הבורות ולכן לא ניתנים לזיהוי.	<ul style="list-style-type: none"> • סיור שטח מקדים • סימון החירבות כנקודות מחוץ לג"ג • אין להגיע לשפת הבורות • בלילה – הליכה רק על גבי שבילים • אין למקם נקודות בתוך השטח, רק בשבילים

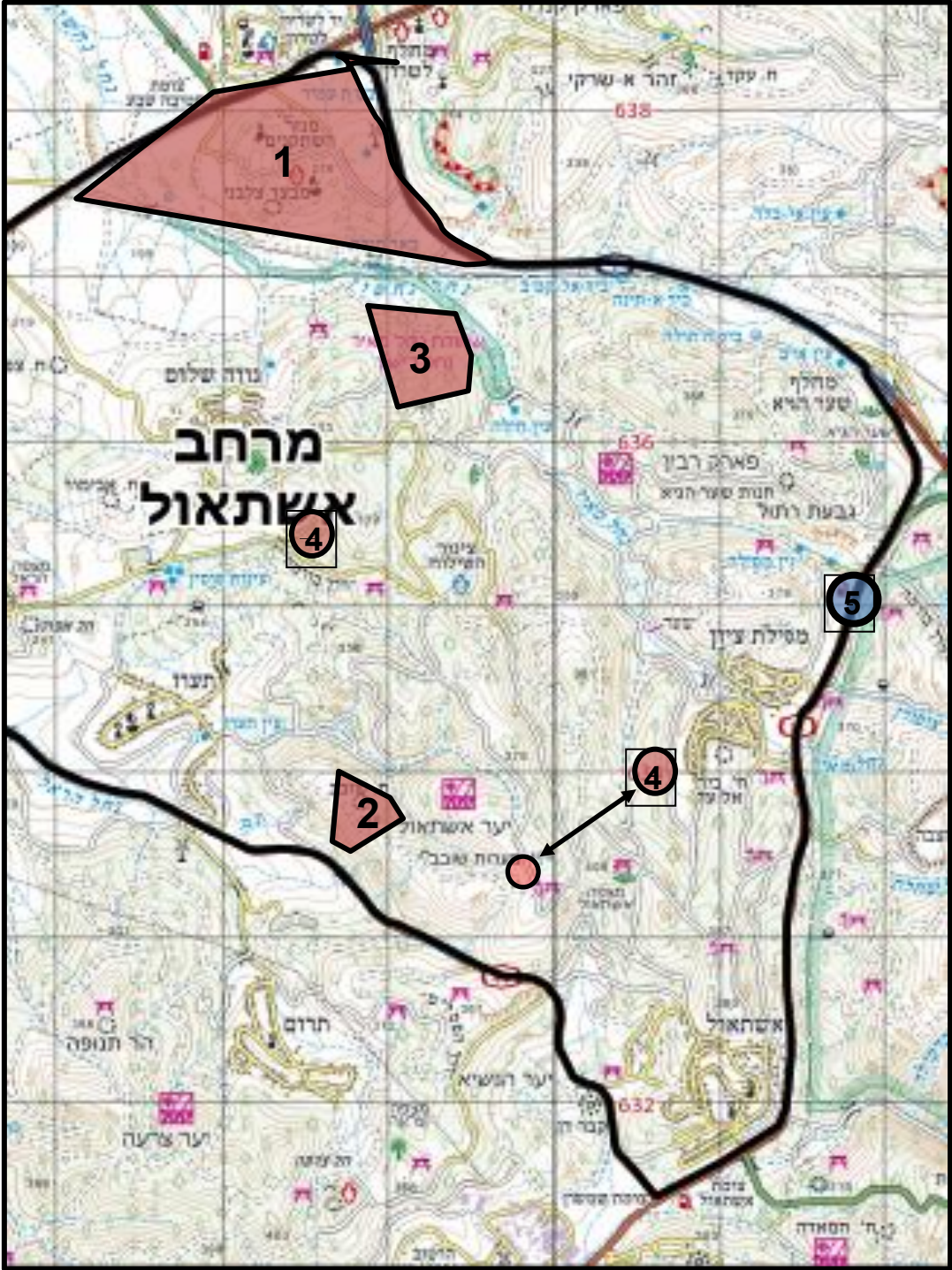
<ul style="list-style-type: none"> • בלילה – הליכה רק על גבי שבילים • אין למקם נקודות בתוך השטח, רק בשבילים 		<p>נפילה והתדרדרות בשיפועי שלוחות</p>
<ul style="list-style-type: none"> • אין לעמוד על מבנים • אין להיכנס למבנים ישנים 	<p>בשטח חירבות רבות עם מבנים שעלולים להתמוטט</p>	<p>התמוטטות חירבה מבני</p>
<ul style="list-style-type: none"> • היכרות עם כלל האזורים הפרטיים. • איסור על חציית גדרות. • תדרוך כלל המנווטים להזדהות מהירה 	<p>כלל הקיבוצים והישובים באישור מקיימים שגרת אבטחה ושמירה וקיימת רגישות לתנועה לא מזוהה באזור</p>	<p>היפגעות מדו"צ</p>
<ul style="list-style-type: none"> • במידה ורואים או שומעים רכב יש לרדת מהשבילים • אין לשבת ולנוח על גבי שבילים - או בכל מקום בשטח בוא נראה שרכבים יכולים לנוע. • חצייה זהירה של כבישי הנוף • הליכה זהירה בשולי השבילים וכבישי הנוף • בלילה יש לסמן בפנס 	<p>בשטח תנועה של רכבים רגילים ורכבי 4*4. באזור המיוער קשה מאוד לראות רכב שנוסע על הצירים (במיוחד ביום)</p>	<p>פגיעת רכב חולף ע"ג השבילים</p>

כאשר מתקרב כלי רכב		
<ul style="list-style-type: none"> • איסור הדלקת אש במהלך הניווט • הדלקת אש רק בנקודת לינה ובליוי מדריך • יש להתעדכן ביום הניווט מול הנחיות נציבות הכבאות 	סכנת שריפה	יער / חורש קק"ל

טבלת נת"בים לחפ"ק

פעולת מניעה, בקרה וסימון	פירוט	הנת"ב
הכניסה והיציאה מהשטח צריכה להיבחר מראש ע"י מתכנן האימון. יש לשים לב לכניסת אוטובוס לתוך התא שטח	כלל הכבישים התוחמים את אזור הניווט הינם כבישים מהירים ומסוכנים	היפגעות בזמן כניסת ויציאת רכבים לשטח הניווט
נסיעה עם אורות דלוקים ותנועה אך ורק על צירים ראשיים ומתונים.	בשטח המזרחי קיימים מספר שבילים שמטפסים בצורה מסוכנת	התהפכות רכב כתוצאה משימוש בצירים מסוכנים

אשתאול – שטח מזרחי



מס"ד 1 – איזור מנזר השתקנים
מחוץ לג"ג הגזרה של הניווט!

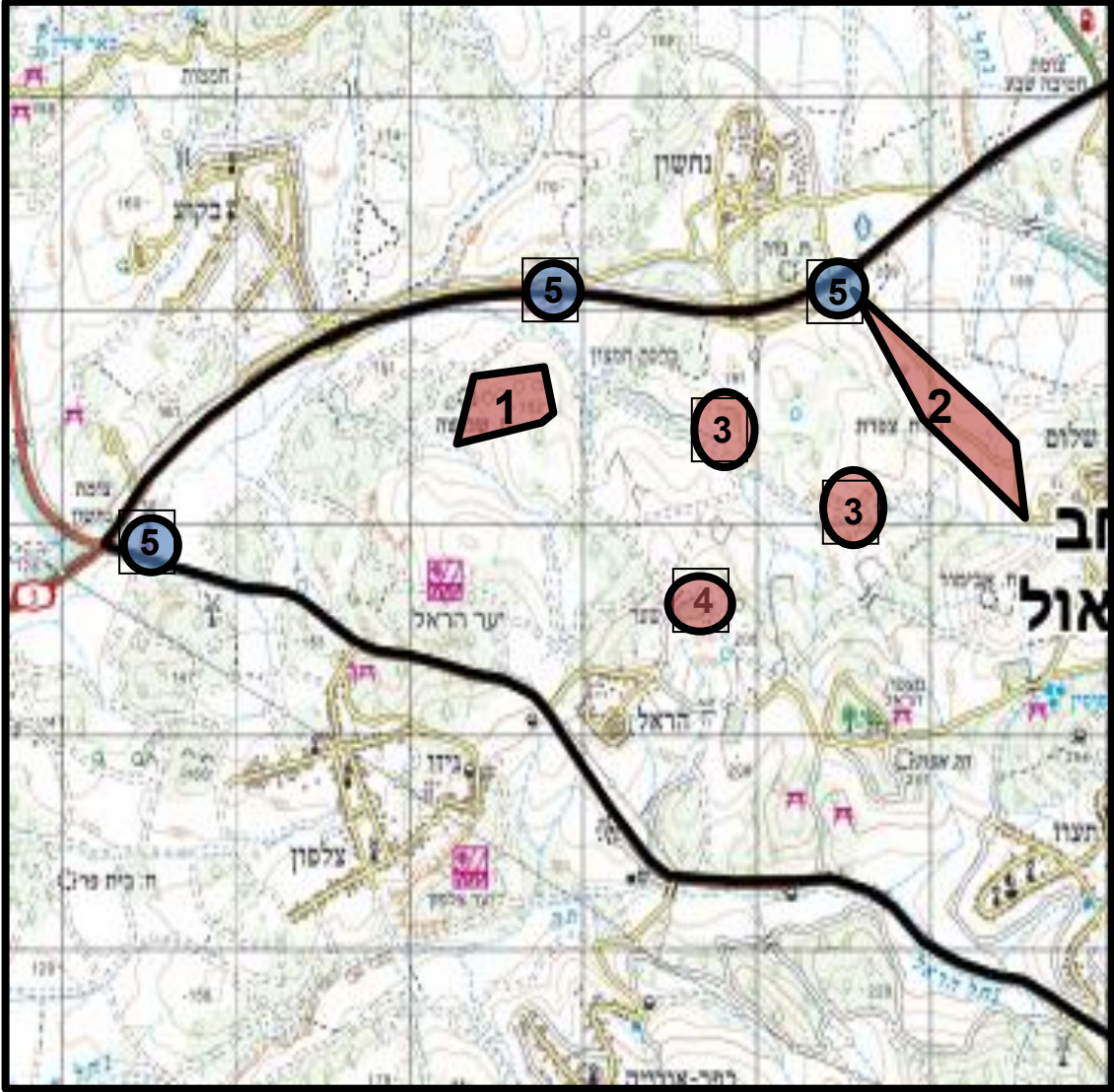
מס"ד 2 – חירבת שובב
תיאור כללי – חורבות כפר יהודי עתיק
נת"ב – במקום מספר בורות, הצמחיה הנמוכה מכסה את פתחי הבורות ולכן בלתי אפשרי לראות את הפתחים.
דרכי מניעה – תדרוך פרטני של המנווטים לגבי החירבה. איסור לתנועה ביום או בלילה

מס"ד 3 – שמורת נחל מאיר
תיאור כללי – שמורה ובה שרידים של ישוב קטן
נת"ב – באזור השמורה נמצאים מספר מבנים הרוסים ובתוכם גתות ומערות, המקום אינו מסוכן אך צריך להכיר את הפתחים הקיימים שם
דרכי מניעה – היכרות הכוח עם שרידי הישוב.

מס"ד 4 – בור מים ***שימו לב- באיזור בורות מים שלא אותרו בסיורי השטח***
תיאור כללי – בור מים בשטח
נת"ב – בורות מים שנמצאו באפליקציית עמוד ענן אך לא בסיור שטח
דרכי מניעה – סיור פרטני במקום ותדרוך המנווטים לגבי הבורות, <u>הליכה בלילה מותרת רק בשבילים ברורים</u>

מס"ד 5
תיאור כללי – כניסה בטוחה ונוחה לתוך שטח הניווט

אשתאול – שטח מערבי



מס"ד 1 – חירבת שרישה
תיאור כללי – הריסות של ישוב יהודי עתיק
נת"ב – בחירבה מספר הריסות מבנים ובניהם בורות מים עמוקים ללא מכסים וחלקם מכוסים בצמחיה
דרכי מניעה – הוצאת איזור החירבה מג"ג של המנווטים. ללא תנועה ביום ובלילה

מס"ד 2 – כביש גישה לנווה שלום
תיאור כללי – כבישו גישה
נת"ב – פגיעת רכב במנווטים שחוצים את הכביש במקומות ללא דשה ראייה
דרכי מניעה – תדרוך מפורט וברור לגבי חצייה בטוחה של כבישים. ללא הימנעות מגילוי. מעבר אך ורק במקום שניתן להבחין בחצייה

מס"ד 3 – מדרגות סלע
תיאור כללי – בצד הצפוני של הערוץ קיימות מדרגות סלע
נת"ב – נפילת מנווטים ממדרגות הסלע
דרכי מניעה – תדרוך המנווטים לגבי מדרגות הסלע. אין בעיה לנווט שם גם בלילה. צריך להיות מודעים

מס"ד 4 – בית הקשתות
תיאור כללי – מבנים גדולים וישנים מצפון לקיבוץ הראל
נת"ב – מבנים ישנים שאמורים להיות סגורים בגלל סכנת קריסה אבל בפועל המקום פרוץ ומסוכן
דרכי מניעה – תדרוך המנווטים לגבי המקום. איסור הגעה וכניסה לאיזור ובטח לא לתוך המבנים

מס"ד 5
תיאור כללי – כניסה בטוחה ונוחה לתוך שטח האימון