

## דף מידע בטיחותי – איבוד הכרה של תלמידה בטיול בנחל עמוד (12-21)



### פרטי האירוע:

**מקום האירוע:** נחל עמוד – טיול שכבתי  
**אופי האירוע:** איבוד הכרה של תלמידה במהלך טיול  
**תוצאות האירוע:** פינוי מוסק של התלמידה, כניסה לחשיכה

### ממצאים:

- בחודש יוני 2021 יצא טיול שכבתי לצפון הכולל את המסלול הבא: צפת - נחל שכווי - נחל עמוד דרומי (עד כביש 85). הטיול תוכנן בתחילה לרמת הגולן – נחל ג'ילבון אך בשל זיהום בנחלים הוחלט לשנות את המסלול לנחל כזיב.
- ערב הטיול הודיע חדר המצב לאחראי הטיול כי המסלול עמוס, ולא ניתן ללכת בו. ולכן מדריך הקבוצה ואחראי הטיול **בחרו מסלול אחר (צפת - נחל שכווי - נחל עמוד דרומי (עד כביש 85) – מסלול אתגרי וארוך יותר.** המסלול לא היה מותאם ליכולת התלמידים וכמויות המים שהביאו התלמידים לא הייתה מספקת.
- **תלמידה מאבדת הכרה:** במהלך ההליכה בנחל אחת התלמידות איבדה את הכרתה ונזקקה לחילוץ. אחראי הטיול התקשר לחדר המצב ודיווח על המקרה וכן עדכן את וועדת הטיולים המחוזית. חדר המצב יצר קשר עם יחידת חילוץ גליל שהזניקה מסוק לחילוץ. התלמידה קיבלה טיפול ראשוני בשטח מצוות החילוץ, היא חזרה להכרה ופונתה במסוק לבית החולים.
- **חוסר מים וכניסה לחשיכה:** לאחר פינוי התלמידה שאר התלמידים המשיכו את המסלול, ללא ביצוע הערכת מצב ובלי לקחת בחשבון זמן ומרחב לאור העיכוב בפינוי וטיפול בתלמידה. בהמשך המסלול נוצר **מחסור במים והקבוצה נכנסה לחשיכה.** יחידת החילוץ ויו"ר ועדת טיולים מחוזי ומורי שלח שהגיעו לאירוע, סייעו לכלל השכבה לצאת בבטחה מהמסלול.



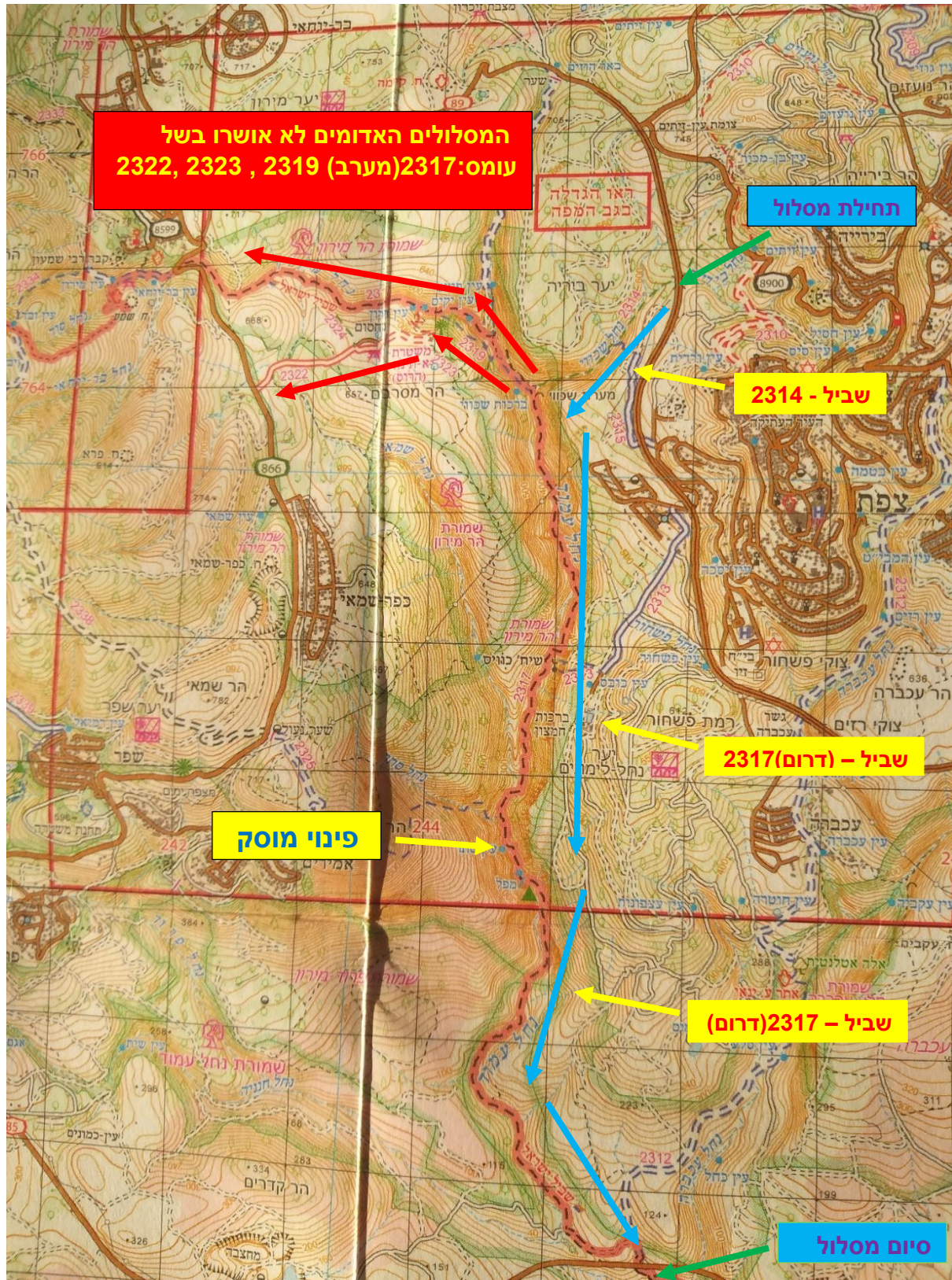
### כשלים מרכזיים:

- **בחירת מסלול חלופי בזמן אמת:** המסלול שנבחר בנחל עמוד, מתוך המסלולים שקיימים, היה ארוך וקשה ולא התאים ליכולת הילדים שלא טיילו זמן רב בשל מגבלות הקורונה כמו גם שכמות המים שתוכננה למסלול לא תאמה את הנדרש למסלול זה.
- **לא בוצעה הערכת מצב מחודשת הכוללת בחינת לוח זמנים ומים:** לאחר פינוי התלמידה במסוק מהנחל, לא בוצעה על ידי אחראי הטיול והמדריכים, הערכת מצב מסודרת שתכלול את המשמעות לכניסה לחשיכה וכמות מים קיימת ונדרשת לסיום המסלול. הקבוצה המשיכה את ההליכה, נכנסה לחשיכה ונזקקה לכמות מים נוספת.

## לקחים ומסקנות

- **שינוי מסלול בזמן אמת מחייב בין השאר את הפעולות האלו:** שינוי מסלול בלוח זמנים קצר, מחייב שיקול מעמיק בהתאמת קושי המסלול ליכולות התלמידים ולכמויות המים שנלקחו לטיול, הדבר צריך להתבצע בתיאום מלא עם מנהל בית הספר ולאחר אישור חדר מצב.
- **טיולים לאחר תקופת הקורונה:** לאחר למעלה משנה בה שהו התלמידים בבית (תקופת הקורונה), ברמת פעילות גופנית נמוכה, ישנם השפעות רבות על הכושר הגופני שלהם, חולשת הגוף, וחוסר הסתגלות לתנאי שטח. לכן, תכנון טיול ופעילות חוץ צריכה לקחת בחשבון בין השאר השיקול צריך לקחת בחשבון: תלמידים חלשים, משקל עודף, בעלי כושר מוגבל וכדומה.
- **נקודה לשימור-** בעת אירוע חירום תוך כדי מסלול יש ליצור קשר עם חדר מצב טיולים ולוועדת טיולים במחוז על מנת שייסיעו בחילוץ (הטיול פעל כשורה בנושא זה).

## אגף הבריאות



המסלול המטוייל -

המסלול שלא אושר בשל עומס -